

さくらぐみだより 7月



子ども発達さぽーとセンター
あゆみ園 さくらぐみ
2024年6月28日発行

今年は梅雨入りが遅く、梅雨を通り越して真夏のような暑さの日もあった6月。暑い日には公園やテラスで水遊びがとても気持ちよく、子どもたちは自分なりの水の楽しみ方を見つけているようです。

いよいよ梅雨に入りましたが、雨が降ったり晴れたり、まだまだ気候の変化が続くと予想されます。この時期ならではの遊びを楽しみつつ、熱中症など体調にも気を付けながら毎日楽しく過ごしたいと思います。



【おしらせ】

7月の予定

8日(月) プール開き

26日(金) お布団持ち帰り日

※シーツ・タオルケットは毎週金曜日に持ち帰ります。

※身体測定は22日(月)以降に行います。

☆7月から順次、療育計画の個別懇談をとらせていただきます。日程は後日、個別にご連絡させていただきます。

8月の予定

9日(金) お布団持ち帰り

13日(火)

14日(水)

15日(木)

16日(金)

午前療育

(12:40 降園)

30日(金) お布団持ち帰り

☆8月は夏季登園期間(午前療育)があるため、お布団の持ち帰りが2回あります。
よろしくお願ひします。

～プールに向けて～

★連絡帳の表紙にプールチェック表を貼り付けます。毎日、プールチェック表に、入水可能な時は○、プールに入れないという時は×を記入してください。

★登園できるけれども、プールに入れないという時は、チェック表の記入と合わせて、必ず9時までに電話連絡をお願いします。

★水いぼができた時は、ラッシュガード等で患部を覆えるようならプールは可能です。
(念のため職員にご相談ください)
詳しくは、感染症対策のお手紙を配布しますので、そちらをご覧ください。

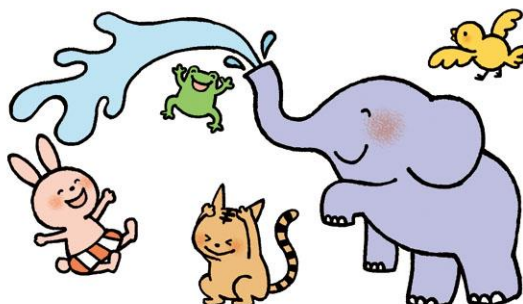
★とびひになった時は、プールには入れません。

★日によって、プールに入らない日もあります。入らなかった日には、プールバックは園に置いて帰ります。

★持ち物

水着・スポーツタオル or バスタオル・ビニール袋をプールバックに入れて持ってきて下さい。

持ち物には、必ず名前を記入してください。



みずあそび はじめました！

子どもたちの様子

今年の水遊びは公園からスタートしました！

水道でバケツやペットボトルに水を汲んで、砂場に運ぶ子どもたち…はじめは、水が入ってどんどん重たくなっていく入れ物を持ちきれなくて落としてしまったり、途中でこぼれてしまって、「あーあ」と残念がる姿も見られましたが、何度も挑戦するうちに最後まで運べるようになってきました。水が入った砂場では、たっぷりの泥で感触遊び。泥んこが大好きでどっぴり浸かる子もいれば、ちょっぴり苦手だけれど、でも“楽しそう！やってみたいな〜”と少しずつ近づく子もいたり…春の公園の遊具遊びとはまた違った、水と泥んこの新感覚をじっくりと楽しむ子ども達でした！

来月からはいよいよプールが始まります！どんな姿を見せてくれるのか楽しみです☆



【公園情報】

城跡公園

住所：宇治市槇島町大幡

あゆみ園から徒歩10分

遊具：すべり台、ブランコ、砂場、水道

～テラス～

テラスでは、ブルーシートで水たまりを作ってみんなで入ったり、上からのシャワーを浴びて身体いっぱい水を楽しみました。公園で積み重ねてきたペットボトルの水運びも取り入れて、長い樋に水と魚の玩具を流して、その先にある水たまりに泳いでいくのを嬉しそうに眺める子どもたちでした。